

Cambridge English  
for Schools

# L'excellence en anglais est l'affaire de tous

*Mettre en place les meilleures pratiques  
d'enseignement et d'évaluation  
dans votre établissement*



**CAMBRIDGE ENGLISH**  
Language Assessment  
Part of the University of Cambridge

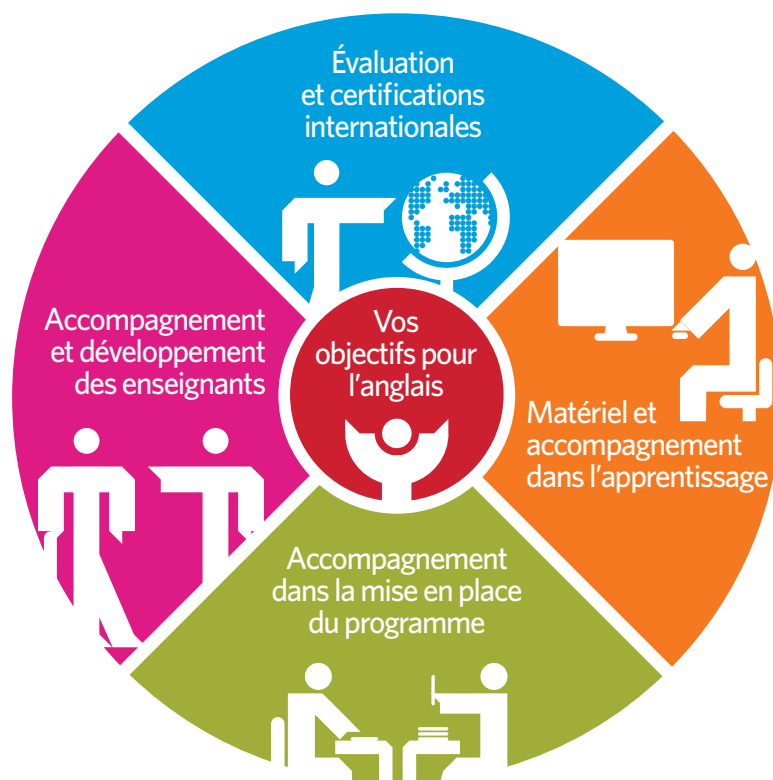
ÉTABLISSEMENTS SCOLAIRES

# Cambridge English Language Assessment, c'est :

- Un département **à but non lucratif** de l'**Université de Cambridge**, avec une équipe francophone basée à Paris et des représentations dans les régions françaises, mais aussi au Benelux, en Suisse et au Magreb ;
- Un membre fondateur d'ALTE (The Association of Language Testers in Europe), impliqué dans la **création du CECRL**, l'outil de comparaison des compétences en langues étrangères développé par le Conseil de l'Europe ;
- Une expérience et une expertise de **plus de 100 ans** dans le domaine de l'évaluation des niveaux d'anglais ;
- Un nombre annuel de candidats aux examens de plus de **5 millions** dans le monde ;
- Une reconnaissance internationale par plus de **20 000 organisations** ;
- Une collaboration pérenne avec le **ministère de l'Éducation nationale** français pour les sections européennes (examen du CEC) ;
- Un réseau de plus de **80 centres d'examen**.

## Notre mission : vous accompagner dans tous les aspects de l'enseignement de l'anglais...

*... aussi bien dans l'évaluation que dans l'apprentissage et l'enseignement.*



## L'examen

## Les épreuves\*

*Listening*

*Reading*

*Writing*

*Speaking*

### Cambridge English First for Schools

Le niveau B2 du First for School est celui avec lequel tous les élèves devraient quitter le lycée. Dans le Supérieur, le diplôme du First est notamment reconnu pour valider l'anglais au diplôme d'ingénieur.

NB : L'élève qui obtient le grade A reçoit un certificat C1, celui qui échoue de peu reçoit un certificat B1.

**40 min**

Comprendre divers supports audio : émissions de radio, présentations.

**1h15**

Comprendre les idées de divers textes. Épreuve de Use of English : maîtrise grammaire, vocabulaire.

**1h20**

Rédiger 2 essais.

**14 min**

par binôme de candidats face à 2 examinateurs. Communiquer efficacement en face à face.

### Cambridge English Preliminary for Schools

Un élève qui détient ce diplôme est capable de comprendre et de communiquer, en utilisant un anglais de tous les jours à l'écrit comme à l'oral.

Le niveau B1 de cet examen devrait être atteint en Seconde Générale.

NB : L'élève qui obtient la mention « Distinction » reçoit un certificat B2, celui qui échoue de peu reçoit un certificat A2.

**40 min**

Comprendre divers supports audios dont des interviews et discussions sur le quotidien.

**1h30**

Comprendre des extraits de journaux par exemple. Rédiger une histoire de 100 mots environ.

**12 min**

par binôme de candidats face à 2 examinateurs. Participer à une conversation, exprimer ses goûts.

### Cambridge English Key for Schools

Cet examen indique qu'un élève peut utiliser un anglais écrit et parlé, simple, de tous les jours.

Le Key for Schools est l'examen idéal pour confirmer que votre enfant quitte bien le collège avec le niveau A2.

NB : L'élève qui obtient la mention « Distinction » reçoit un certificat B1, celui qui échoue de peu reçoit un certificat A1.

**30 min**

Comprendre des annonces au micro par exemple.

**1h10**

Comprendre des instructions écrites (magazines, affiches) Compléter les mots manquants dans un texte. Rédiger des textes courts.

**10 min**

par binôme de candidats face à 2 examinateurs. Répondre à des questions simples.

### Cambridge English Young Learners

Une série de 3 petits examens amusants et progressifs qui sont à l'anglais ce que les « étoiles » sont au ski !

Tous les enfants reçoivent un certificat, quels que soient leurs résultats. Leurs performances se mesurent en nombre de blasons.

Ces examens sont une motivation d'apprentissage de l'anglais idéale, en primaire et en début de collège.

**20 à 25 min**

Comprendre des phrases (Starters) ou des textes (Flyers) courts.

Beaucoup d'images.

**De 20 min (Starters) à 40 min (Flyers)**

Comprendre des phrases écrites plus ou moins longues  
Beaucoup d'images.

**3-5 min (Starters) à 7-9 min (Flyers)**

Un candidat face à un examinateur. Répondre à des questions simples. Beaucoup d'images.

\* La note à l'examen est constituée de la moyenne des notes aux 4 épreuves. Si R&W sont regroupés, la note compte double.